

TIMKEN

КОРПУСНЫЕ ПОДШИПНИКОВЫЕ УЗЛЫ TIMKEN®.

ЧИСЛЕННОЕ ПРЕВОСХОДСТВО.

Корпусной узел SAF

Корпусной узел SNT

Семейство корпусных узлов Timken обеспечивает повышенную защиту подшипников в самых тяжелых условиях эксплуатации. Наши корпусные узлы комплектуются различными типами уплотнений для дополнительной защиты подшипников в условиях высокой загрязненности или влажности.

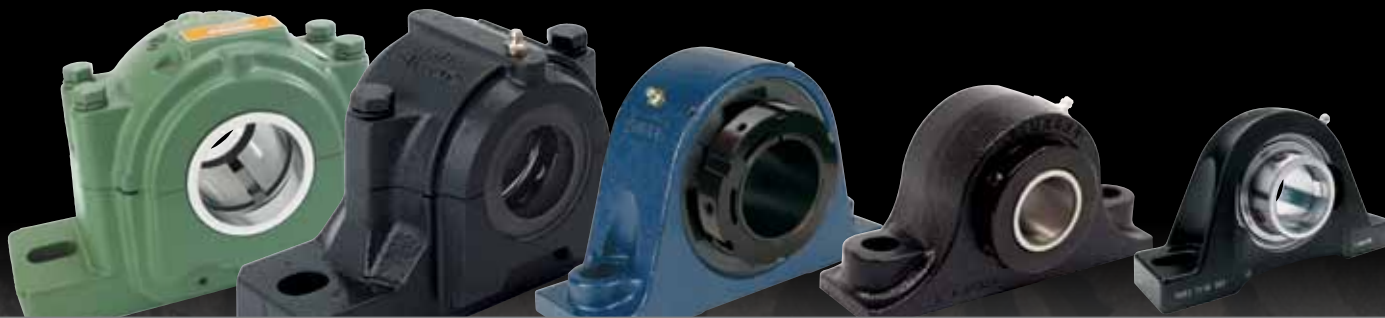
Широкий ассортимент наших корпусных узлов используется во многих областях промышленности по всему миру, обеспечивая эффективную, надежную и долговечную эксплуатацию оборудования.

Корпусной узел типа E с коническим роликовым подшипником

Корпусной узел с шариковым подшипником

Неразъемный корпусной узел со сферическим роликовым подшипником

Сильнее. **Вместе.**



	Корпусные узлы SNT/SAF	Неразъемный корпусной узел со сферическим роликовым подшипником	Корпусные узлы типа E с коническим роликовым подшипником	Корпусной узел с шариковым подшипником
Области применения	Тяжелое обрабатывающее и транспортное оборудование с расположением подшипника в труднодоступном месте и повышенными требованиями к соосности	Обрабатывающее оборудование и оборудование для транспортировки сыпучих материалов, для условий высоких ударных нагрузок, сильной загрязненности и повышенных требований к соосности	Обрабатывающее оборудование и оборудование для транспортировки сыпучих материалов, для условий сильной загрязненности и высоких осевых нагрузок	Транспортное оборудование, для условий высоких скоростей и/или небольших нагрузок
Вкладышный подшипник	Сферический роликовый подшипник с улучшенными рабочими характеристиками с коническим или цилиндрическим внутренним отверстием	Сферический роликовый подшипник с улучшенными рабочими характеристиками с шестью вариантами стопорных колец для крепления на валу	Конический роликовый подшипник с улучшенной внутренней геометрией	Шариковый подшипник с дорожками качения с обработкой суперфинишированием и тремя вариантами стопорных колец для крепления на валу
Диапазон диаметров вала	от 20 до 380 мм; от 1-3/8 до 19-1/2 дюйма; имеются большие размеры	от 35 до 180 мм; от 1-7/16 до 7 дюймов	от 35 до 125 мм; от 1-3/16 до 5 дюймов	от 12 до 90 мм; от 1/2 до 3-15/16 дюйма
Корпус	<ul style="list-style-type: none"> Разъемный, из двух деталей Литой чугун (также доступны исполнения из литой стали и ковкого чугуна) 	<ul style="list-style-type: none"> Цельный, одна деталь Литая сталь Механическая обработка торцов основания для точного центрирования корпуса 	<ul style="list-style-type: none"> Цельный, одна деталь Литая сталь 	<ul style="list-style-type: none"> Цельный, одна деталь Литая сталь
Варианты уплотнений	<ul style="list-style-type: none"> SAF в стандартной комплектации с лабиринтным уплотнением (LER), дополнительная комплектация включает уплотнения Timken Guard (повышенная защита от загрязнений), DUSTAC и уплотнения из таконита SNT комплектуются двухкромочными манжетными уплотнениями, лабиринтными уплотнениями, V-образными и уплотнениями из таконита 	<ul style="list-style-type: none"> Шесть вариантов уплотнений <ul style="list-style-type: none"> 3 варианта трехкромочных уплотнений (повышенная защита от загрязнений) 2 варианта двухкромочных уплотнений 1 лабиринтное уплотнение (для работы на высоких скоростях) Имеются вспомогательные стальные торцевые крышки 	<ul style="list-style-type: none"> Двухкромочное уплотнение (стандарт) для оптимального контакта рабочей кромки уплотнения 	<ul style="list-style-type: none"> Однокромочное уплотнение (стандарт) Трехкромочное уплотнение (повышенная защита от загрязнений) Лабиринтное уплотнение (для работы на высоких скоростях)
Дополнительные характеристики	<ul style="list-style-type: none"> Имеются закрепительные/стяжные втулки Взаимозаменяемость стандартных компонент Возможность заказа по отдельным компонентам или узла в сборе 	<ul style="list-style-type: none"> Различные варианты крепления подшипника на валу <ul style="list-style-type: none"> Эксцентриковое стопорное кольцо Стопорное кольцо с установочными винтами V-образное стопорное кольцо Стопорное кольцо с коническим адаптером Две регулировочные гайки для преобразования из фиксирующей опоры в плавающую 	<ul style="list-style-type: none"> Возможно исполнение стопорного кольца с установочными винтами Гальваническое покрытие для дополнительной защиты от коррозии Улучшенная геометрия подшипника обеспечивает самые высокие показатели динамической грузоподъемности в промышленности 	<ul style="list-style-type: none"> Возможно использование технологии Shaft Guard Technology (для облегчения монтажа и демонтажа подшипника с вала) Как с широкими, так и с узкими внутренними кольцами Различные варианты фиксации на валу <ul style="list-style-type: none"> Стопорное кольцо с установочными винтами Эксцентриковое стопорное кольцо Цилиндрическое стопорное кольцо
Преимущества	<ul style="list-style-type: none"> Легко снимающаяся крышка корпуса для визуального осмотра подшипника Возможность повторного использования корпуса Может быть легко преобразован из фиксирующей в плавающую опору на месте эксплуатации Сферический роликовый подшипник Timken® с улучшенными рабочими характеристиками меньше нагревается, что увеличивает его ресурс 	<ul style="list-style-type: none"> Меньшее время монтажа по сравнению с разъемными корпусными узлами Может быть легко преобразован из фиксирующей в плавающую опору на месте эксплуатации после монтажа Сферический роликовый подшипник Timken с улучшенными рабочими характеристиками меньше нагревается, что увеличивает его ресурс 	<ul style="list-style-type: none"> Меньшее время монтажа по сравнению с разъемными корпусными узлами Повышенный ресурс и высокая грузоподъемность Двойное манжетное уплотнение обеспечивает надежную защиту от загрязнения 	<ul style="list-style-type: none"> Уникальная технология защиты вала Shaft Guard Technology <ul style="list-style-type: none"> Простая процедура монтажа/демонтажа Повышенный срок эксплуатации вала Широкий выбор уплотнений для различных областей применения

Корпусные узлы Timken взаимозаменяемы со стандартными промышленными исполнениями корпусных узлов. За дополнительной информацией обращайтесь к инженерам компании Timken.

TIMKEN

Компания Timken использует свои знания для повышения надежности и эффективности работы оборудования по всему миру. Компания разрабатывает, производит и продает высококачественные стальные и механические компоненты, в том числе подшипники, цепи и узлы механических передач, оказывает сервисные услуги.

www.timken.com



Сильнее. Приверженность. Сильнее. Ценность. Сильнее. По всему миру. Сильнее. Вместе. | Сильнее. По замыслу.